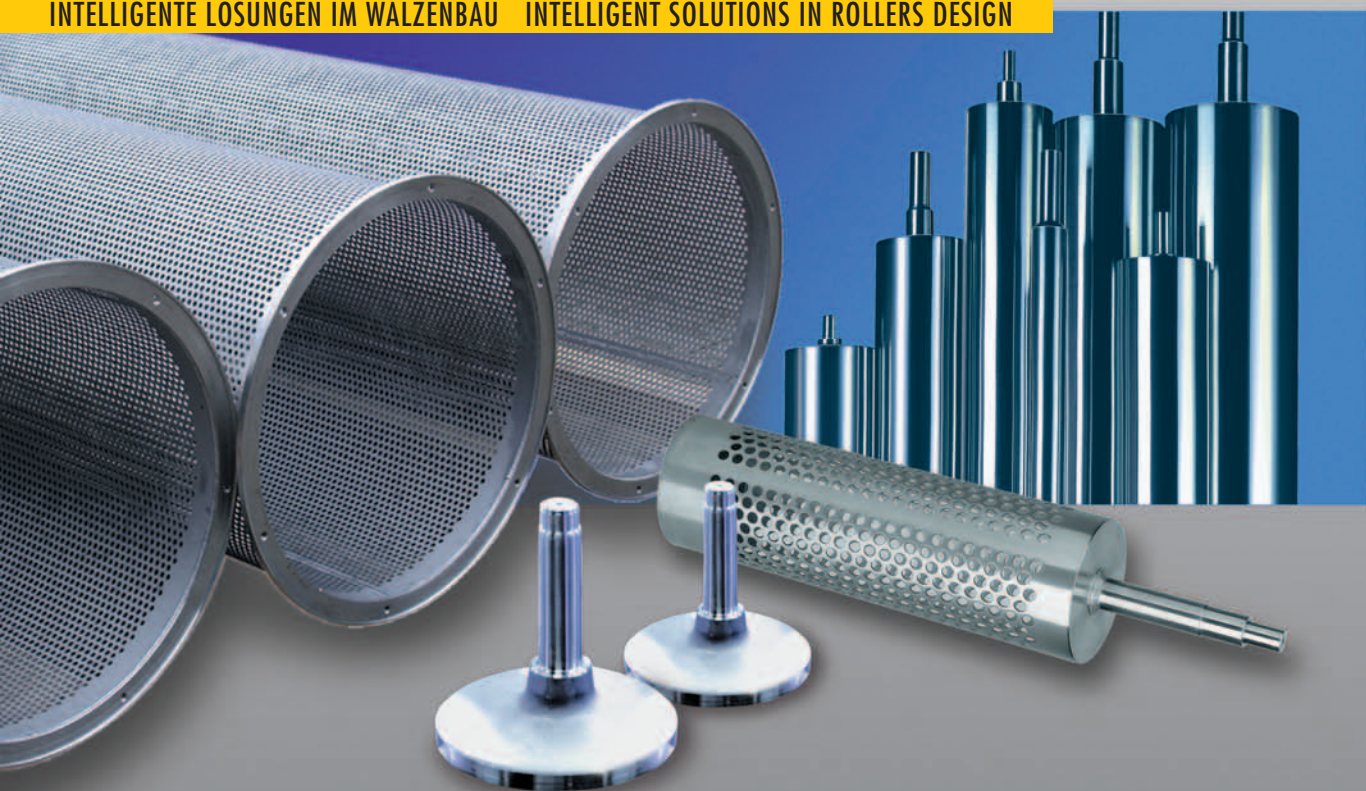
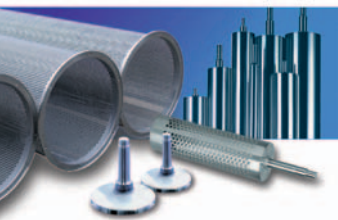


Rosink Edelstahlwalzen Rosink Stainless Steel Rollers

INTELLIGENTE LÖSUNGEN IM WALZENBAU INTELLIGENT SOLUTIONS IN ROLLERS DESIGN





Rosink – Walzenspezialist für die Textil-, Papier-, Druck- und Transportindustrie

Rosink – Specialist of rollers for the textile-, paper-, printing- and transportation industry

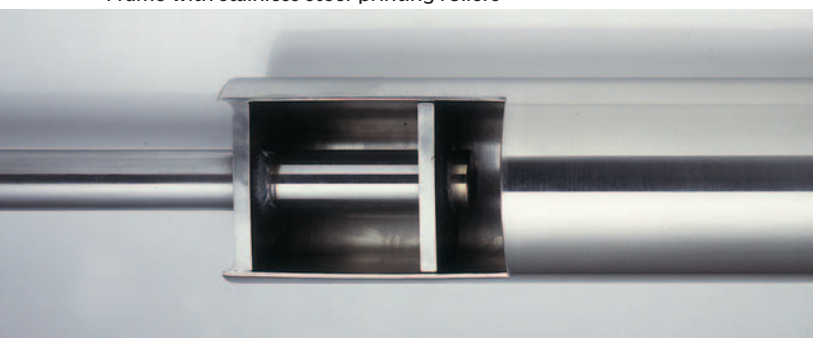
Langjährige Erfahrungen im Walzenbau haben uns zum Spezialisten für Edelstahlwalzen, Lochblechwalzen, Sonderwalzen sowie Breitstreckwalzen werden lassen. Wir lösen auch Ihr Walzenproblem.

We have many years of experience in rollers design and construction for stainless steel rollers, perforated steel rollers, special rollers and curved expander rollers. We guarantee to solve your problem as well.

Edelstahlwalzen... Stainless steel rollers...



Rahmen mit Edelstahl-Druckwalzen
Frame with stainless steel-printing rollers



Doppelboden-Konstruktion
Double base construction



Walzenzapfen
Rollers studs



Edelstahlwalzen
Stainless steel rollers

Dünnwandige Edelstahlwalzen als Zug- und Umlenkwalzen

Wandstärke	3 – 5 mm
Durchmesser	60 – 600 mm
Länge	max. 7000 mm
Max. Rundlaufabweichung	je nach Durchmesser
Ausführung	bandgeschliffen, elektroliert, gasperlengestrahlt
Materialien	1.4301, 1.4404, 1.4571

Thin wall stainless steel rollers as traction or guide rollers

Wall thickness	3 – 5 mm
Diameter	60 – 600 mm
Lenght	max. 7000 mm
Radial runout	depends on diameter
Finish	belt ground, electro polished, glass nuggets blasted
Materials	AISI 304, AISI 316

Lochblechwalzen... Perforated steel rollers...



Langlochwalzenrohr, Rundlochwalze, Rundlochwalzenrohr
Length perforated roller tube, Round perforated roller, Round perforated roller tube



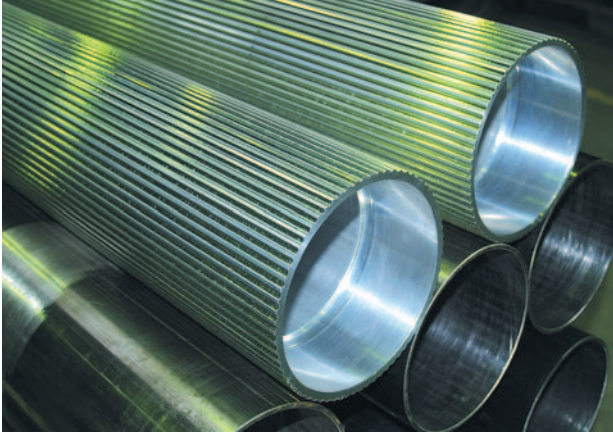
Lochblechwalzen, Durchmesser 1200 mm
Perforated steel rollers, diameter 1200 mm

Lochblechwalzen

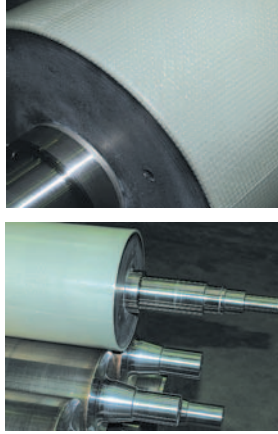
Wandstärke	3 – 5 mm
Durchmesser	100 – 600 mm
Länge	max. 3500 mm
Max. Rundlaufabweichung	je nach Durchmesser
Ausführung	bandgeschliffen, elektroliert, gasperlengestrahlt
Materialien	1.4301, 1.4404, 1.4571

Perforated steel rollers

Wall thickness	3 – 5 mm
Diameter	100 – 600 mm
Lenght	max. 3500 mm
Radial runout	depeds on diameter
Finish	belt ground, electro polished, glass nuggets blasted
Materials	AISI 304, AISI 316

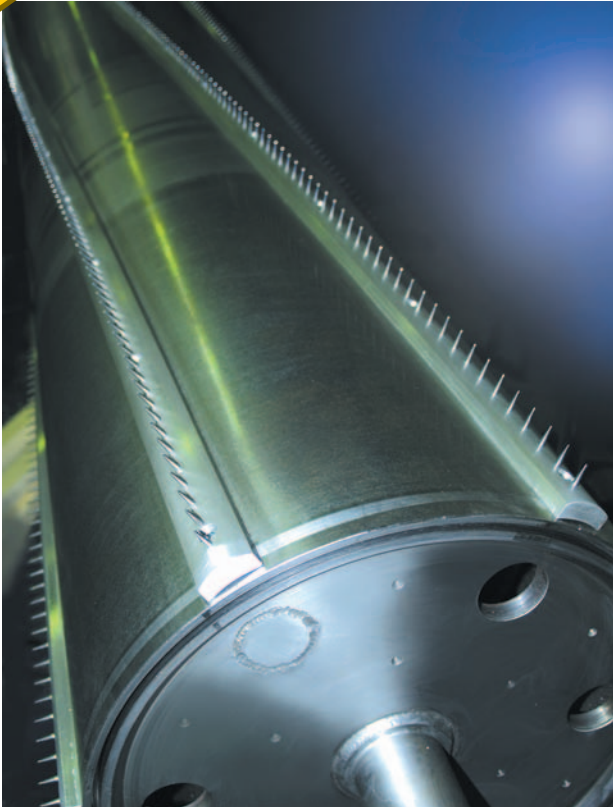


Aluminiumwalzen mit Sonderprofil
Aluminium rollers with special profile

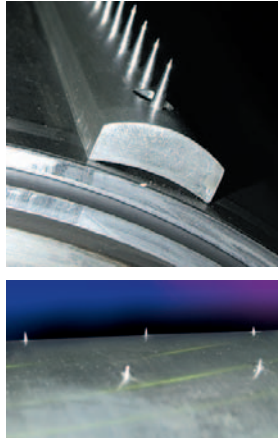


GFK-Walzen
Glass fibre rollers

Verschiedene Sonderwalzen... Various special rollers...



Nadelwalze
Pinned roller



Bogenwalze
Curved expander roller

Die Rosink Breitstreckwalzen verhindern und beseitigen Falten und Knittern bei endlos breitgewebten Produkten. Sie bestehen aus einer rotierenden Gummihülle um einen Edelstahl- oder Stahlkern, montiert auf einzelnen Lagern, die an den Walzenenden durch Dichtungen vor Eindringen der Betriebsflüssigkeit geschützt werden.

The Rosink curved expander rollers prevent and eliminate creases and wrinkles in continuous open width woven products. They comprise a fixed curved steel centre shaft around which rotates on a rubber sleeve mounted on individual plain bearings secured at each end by robust end caps with seals to prevent ingress of process liquors.

Durchmesser 80 – 150 mm

Diameter 80 – 150 mm

Länge max. 3600 mm

Length max. 3600 mm

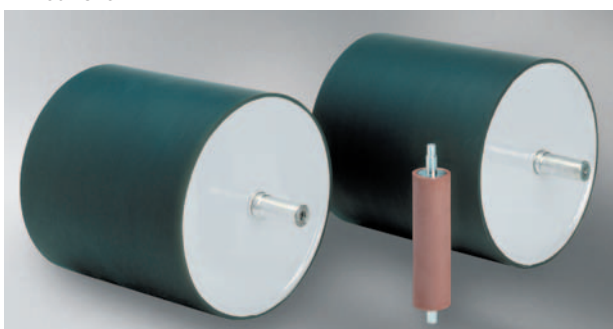
Bogenhöhe ca. 40 mm

Curve height ca. 40 mm

Andere Abmessungen auf Nachfrage

Other dimensions also available

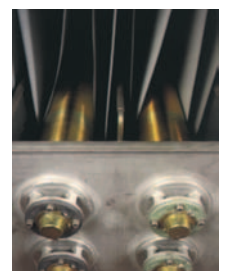
Fertigung und Anwendung... Manufacture and application...



Gummierte Stahlwalzen
With rubber covered steel rollers



Oberflächenschleifen der Walzen
Surface grinding of rollers



Edelstahlwalzen in einer Breitfärbestraße
Stainless steel rollers in an open-width dyeing line

Sonderwalzen

Wandstärke	mind. 8 mm
Durchmesser	max. 940 mm
Länge	max. 7000 mm
Ausführung	gummiert, verchromt, vernickelt, band- und steingeschliffen

Materialien Stahl, Aluminium, CFK/GFK

Andere Abmessungen und Materialien auf Nachfrage

Special rollers

Wall thickness	mind. 8 mm
Diameter	max. 940 mm
Length	max. 7000 mm
Finish	Covered with rubber, chrome-plated, nickel-plated, belt end stone ground

Materials steel, aluminium, carbon/glass fibre

Other dimensions and materials also available



Auswuchten der Walzen
Balancing of rollers

Seit 1993 sind wir zertifiziert nach DIN EN ISO 9001:2008. Als Schweißfachbetrieb haben wir den großen Eignungsnachweis für Stahlbauteile nach DIN 18800-7; DIN EN 3834-2 und Aluminium nach DIN 4113. Außerdem verfügen wir über die Umstempelberechtigung nach DIN EN 10204:2005-01.

We have been certified according to DIN EN ISO 9001:2008 since 1993. As a certified welding specialist we have the extensive verification of suitability for structural steel elements according to DIN 18800-7; DIN EN 3834-2 and aluminium according to DIN 4113. Furthermore, we have the restamping authorisation according to DIN EN 10204:2005-01.



**Dokumentierte Qualität...
Certified quality....**



WIR LÖSEN AUCH IHR WALZENPROBLEM!
FORDERN SIE UNS!

WE GUARANTEE TO SOLVE YOUR PROBLEM AS WELL!
PLEASE CALL US!

**Rosink GmbH + Co.
Maschinenfabrik**



Bentheimer Str. 207
D-48529 Nordhorn
Germany
Phone ++49(0)5921/7809-0
Fax ++49(0)5921/7809-10
E-mail: maschinenfabrik@rosink.de
www.rosink.com